

# REALIZAČNÍ STANDARD



NOVÁ POLOM

DEVELOPERSKÝ  
PROJEKT

**TRIMEX** <<<



# KONSTRUKČNÍ ŘEŠENÍ ↘

## 01 / KONSTRUKČNÍ ŘEŠENÍ

- **Základy:** monolitické, železobetonové desky v kombinaci s pasy
- **Vodorovné konstrukce:** monolitické, železobetonové
- **Obvodové zdivo:** z keramických izolačních cihel s kontaktním zateplením fasády, suterén železobetonové monolitické stěny
- **Příčky:** příčkové keramické cihly v kombinaci s SDK předstěnami
- **Schodiště:** železobetonové

## 02 / ÚPRAVA VNĚJŠÍCH POVRCHŮ

- **Fasáda:** zateplovací systém a probarvená omítka
- **Střecha:** plechová střešní krytina, zelená střecha nad garážemi

**03 /  
ÚPRAVA VNITŘNÍCH  
POVRCHŮ**

- **Stěny:** sádrová omítka, malby (bílá barva)
- **Koupelna:** keramický obklad, omítka sádrová, malby - bílá barva
- **Wc:** keramický obklad, omítka sádrová, malby - bílá barva
- **Podzemní garáže:** železobetonové stěny s nátěrem barva

**04 /  
PODLAHY -  
NÁŠLAPNÉ VRSTVY**

- **Obytné místnosti:** lepený vinyl
- **Ostatní místnosti:** lepený vinyl, keramická dlažba
- **Koupelna:** keramická dlažba
- **Wc:** keramická dlažba
- **Společné prostory:** keramická dlažba, teraco
- **Garáž:** leštěný beton se vsypem

**05 /  
ZAŘIZOVACÍ  
PŘEDMĚTY**

- **Umyvadlo:** keramické, páková baterie
- **Vana:** smaltovaná, vanová páková baterie s ruční sprchou
- **Sprchový žlab:** bez vaničky
- **Wc:** závěsné

**06 /  
VÝPLNĚ OTVORŮ  
VNITŘNÍ**

- Dveře: 3D CPL
- Zárubně: obložkové, 3D CPL

**07 /  
VÝPLNĚ OTVORŮ  
VNĚJŠÍ**

- Okna: plastová s termoizolačními trojskly
- Vchodové dveře: hliník / kov
- Vrata: sekční

**08 /  
VYTÁPĚNÍ  
A OHŘEV TUV**

- Podlahové teplovodní topení
- TUV: dálkové

**09 /  
MĚŘENÍ  
A REGULACE**

- Prostorový digitální termostat v obývacím pokoji

**10 /  
ELEKTROTECHNIKA  
- SILNOPROUD  
ZÁSUVKY A VYPÍNAČE**

- Zásuvky v obývacím pokoji, s rámečkem, bílé
- V každé místnosti internetová zásuvka
- Vypínače, přepínače s rámečkem, bílé
- Venkovní zásuvka na terase s rámečkem, bílá

**11 /  
OSVĚTLENÍ**

- **Obytné místnosti:** vývod pro stropní osvětlení (svítidla nejsou předmětem dodávky)
- **Ostatní místnosti:** vývod pro stropní osvětlení (svítidla nejsou předmětem dodávky)
- **Koupelna:** vývod pro stropní a nástěnné osvětlení (svítidla nejsou předmětem dodávky)
- **WC:** vývod pro stropní osvětlení (svítidla nejsou předmětem dodávky)
- **Společné prostory:** LED stropní případně stěnová svítidla

**12 /  
ELEKTROTECHNIKA  
- SLABOPROUD**

- V každé místnosti internetová zásuvka
- **Požární signalizace:** hlásič autonomní detekce a signalizace požáru

**13 /  
VZDUCHOTECHNIKA**

- **Koupelna, WC:** ventilátor s doběhem, vyústění nad střechu objektu, samostatné ovládání v koupelně
- **Kuchyně:** digestoř (není součástí dodávky), vyústění nad střechu objektu

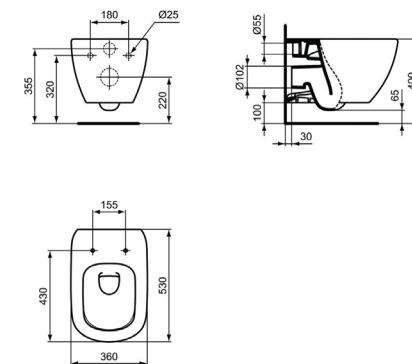
**14 /  
OSTATNÍ**

- **Kuchyňská linka:** není předmětem dodávky
- **Pračka:** příprava instalací pro připojení vody (ukončeno pračkovým kohoutem) a kanalizace

# ZAŘIZOVACÍ PŘEDMĚTY ↘

## 01 / WC ZÁVĚSNÉ

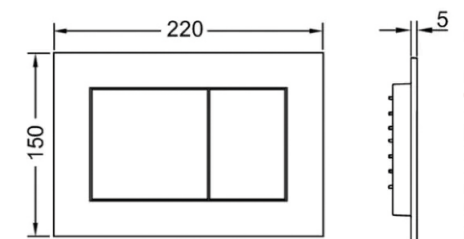
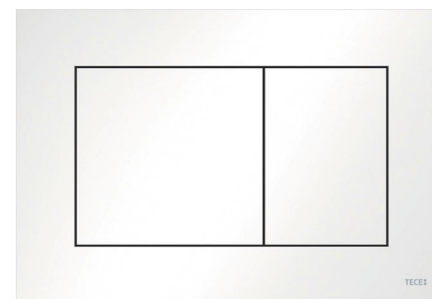
- WC závěsné TESI Aquablade
- T007901
- Sedátko ultra tenké soft-close
- T352701
- IDEAL STANDARD



NOVAPOLOM.CZ ↗

## 02 / OVLÁDACÍ TLAČÍTKO

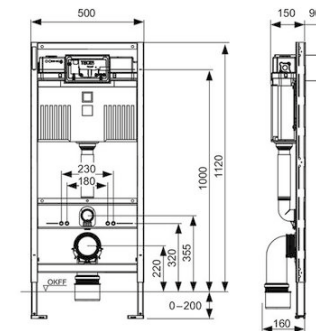
- Ovládací tlačítko TECE NOW
- Dvojčinné bílé
- 9240400
- Plast
- TECE



TRIMEXREALITY.CZ ↗

**03 /  
PŘEDSTĚNOVÝ  
MODUL PRO WC  
DO SDK**

- Montážní prvek pro WC TECE profil UNI
- Ovládání zepředu, stavební výška 1120m
- 9300302
- TECE



NOVAPOLOM.CZ ↗

**04 /  
UMYVADLO**

- Umyvadlo hranaté Connect Air
- Bez polosloupu
- barva bílá
- IDEAL STANDARD



**05 /  
ROHOVÝ VENTIL  
UZAVÍRACÍ**

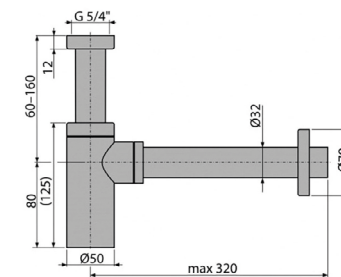
- Ventil uzavírací rohový
- s nerez sítkem
- Sanland 1/2x3/8"
- 97058000
- SCHELL



TRIMEXREALITY.CZ ↗

**06 /  
SIFON UMYVADLOVÝ**

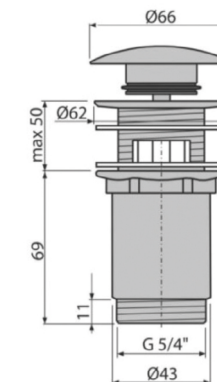
- EASY ZAS110
- 5/4" 32 mm
- Pochromovaná mosaz
- ALCADRAIN



NOVAPOLOM.CZ ↗

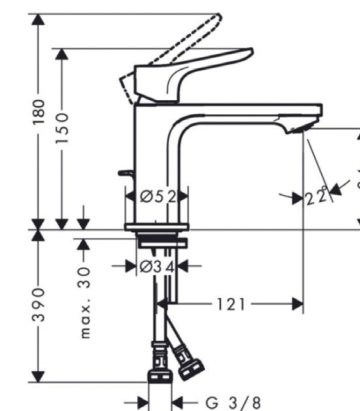
**07 /  
VENTIL  
UMYVADLOVÝ**

- Ventil click-clack PT100392
- 5/4" velká zátka
- Chrom
- ALCADRAIN



**08 /  
BATERIE  
UMYVADLOVÁ**

- Baterie umyvadlová ZEBRIS
- E 100 CoolStart
- Bez odtokové soupravy
- 72571000
- Výška 175 mm
- HANSGROHE

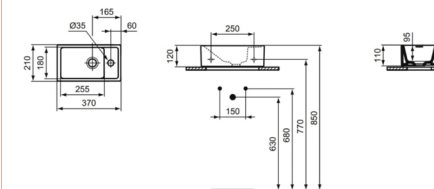


TRIMEXREALITY.CZ ↗



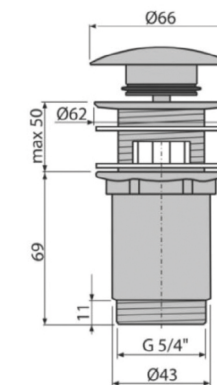
## 09 / UMÝVÁTKO

- Umývatko hranaté TEMPO
- Bez přeřadu, Rozměř 37x21 cm
- E0211201 otvor na pravé straně
- E0211301 otvor na levé straně
- Bez polosloupu, barva bílá
- IDEAL STANDARD



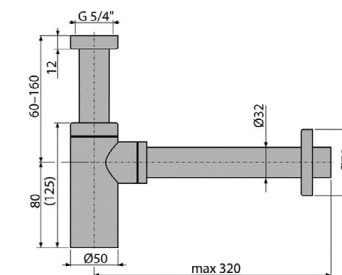
## 10 / VENTIL UMYVADLOVÝ

- Ventil click-clack PT100392
- 5/4" velká zátka
- Chrom
- ALCADRAIN



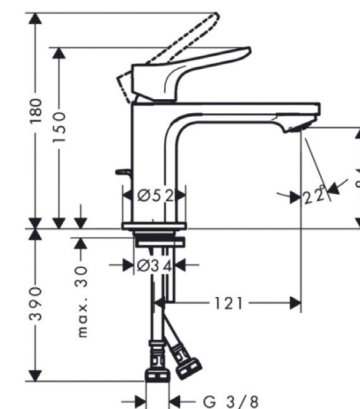
## 11 / SIFON UMYVADLOVÝ

- EASY ZAS110
- 5/4" 32 mm
- Pochromovaná mosaz
- ALCADRAIN



**12 /  
BATERIE  
UMYVADLOVÁ**

- Baterie umyvadlová ZEBRIS
- E 100 CoolStart
- Bez odtokové soupravy
- 72571000
- Výška 175 mm
- HANSGROHE



NOVAPOLOM.CZ ↗

**13 /  
VANA SMALTOVANÁ  
KLASICKÝ ODPAD  
160 CM**

- Vana smaltovaná CAYONO
- Rozměr 160x70 cm
- 274800010001
- Nohy k vaně 5030
- 581470000000
- KALDEWEI



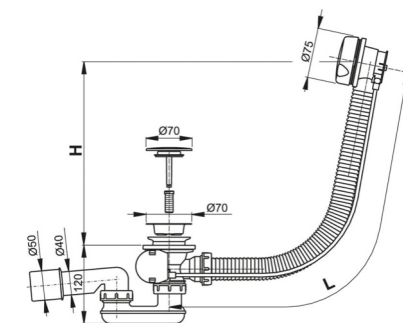
**14 /  
VANA SMALTOVANÁ  
STŘEDOVÝ ODPAD  
170 A 180 CM**

- Vana smaltovaná CAYONO DUO
- Rozměr 170x75 cm
- 272400010001
- Rozměr 180x80 cm
- 272500010001
- Nohy k vaně 5037
- 583170000000
- KALDEWEI



**15 /  
VANOVÝ SIFON PRO  
VANU 160 CM A 170 CM**

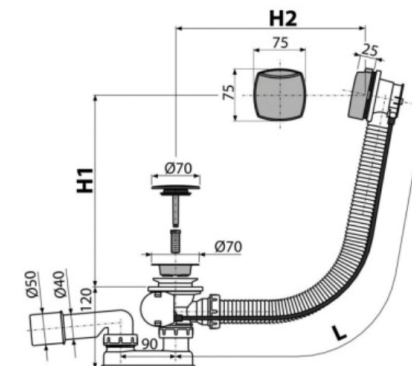
- Sifon vanový automatický
- PT10051CRM kulatá zátka
- ALCADRAIN



NOVAPOLOM.CZ ↗

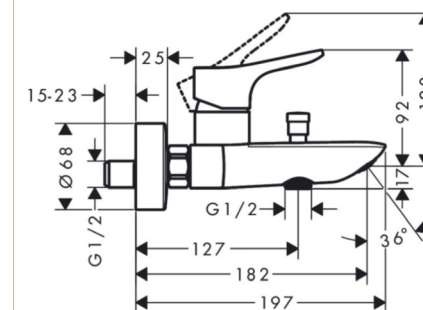
**16 /  
VANOVÝ SIFON  
PRO VANU 180 CM**

- Sifon vanový automatický
- PT10051CRM2-80 cm  
hranatá zátka
- ALCADRAIN



**17 /  
BATERIE  
VANOVÁ**

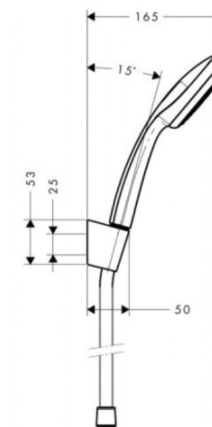
- Baterie vanová ZEBRIS E
- Nástěnná 150mm
- 72575000
- Bez sprchového příslušenství
- HANSGROHE



TRIMEXREALITY.CZ ↗

**18 /  
VANOVÝ SET**

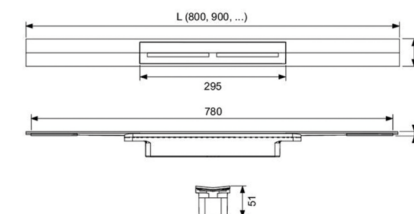
- Vanový set Croma 100
- 27574000
- Hadice 125 cm ,hlavice  
jednopolohová 100 mm, držák
- HANSGROHE



NOVAPOLOM.CZ ↗

**19 /  
ŽLAB DO SPRCHY**

- Žlab CONCEPT 300
- 900 mm, zkracovatelný, nerez
- Žlab 676301
- Odtokový sifon 676313
- Sítko na vlasy 676314
- Nohy 676309
- TECE



**20 /  
SPRCHOVÉ DVEŘE  
+ BOČNÍ STĚNA  
900X900 MM**

- Sprchové dveře Concept 400  
CA0103.069.322
- Boční stěna na zaměření  
Concept 400 CA0280.069.322
- Výška 1970 mm
- Profil stříbrný lesk
- Sklo transparentní 6 mm  
s úpravou Antiplaque
- HÜPPE



TRIMEXREALITY.CZ ↗

**21 /  
SPRCHOVÉ DVEŘE  
DO NIKY NA ZAMĚŘENÍ**

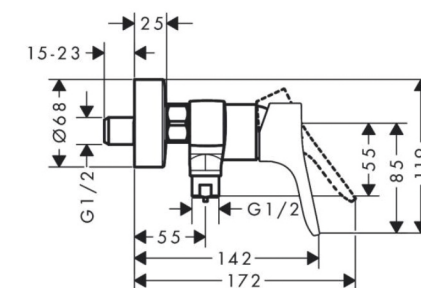
- Sprchové dveře Concept 400 CA0180.069.322
- Set pro niku CA0980.069
- Výška 1970 mm
- Profil stříbrný lesk
- Sklo transparentní 6 mm
- s úpravou Antiplaque
- HÜPPE



NOVAPOLOM.CZ ↗

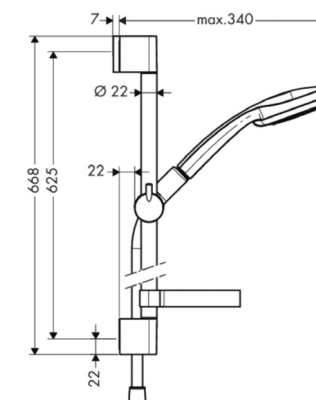
**22 /  
BATERIE SPRCHOVÁ**

- Baterie sprchová ZEBRIS S
- Nástěnná 150mm 7258000
- Bez sprchového setu
- HANSGROHE



**23 /  
SPRCHOVÝ SET**

- Sprchový set Croma 100 Vario/ Unica
- 27772000
- Hlavice čtyřpolohová 100 mm, tyč 67 cm, hadice 160 cm,
- Miska na mýdlo
- HANSGROHE



TRIMEXREALITY.CZ ↗

**24 /  
KOUPELNOVÝ OTOPNÝ  
RADIÁTOR ELEKTRICKÝ**

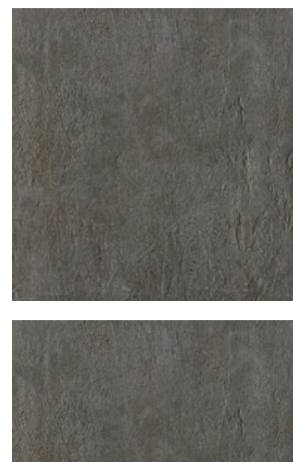
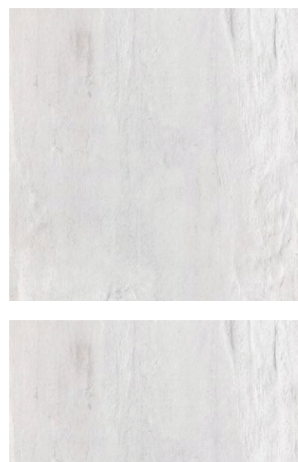
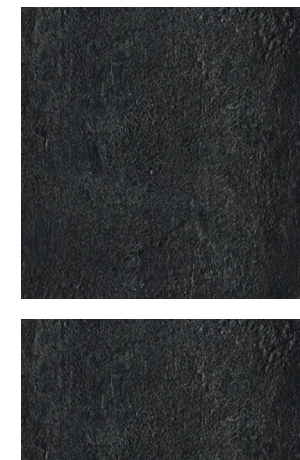
- Radiátor elektrický KTKE
- Rozměr šířka 450 mm, výška 1340 mm
- Rozměr šířka 600 mm, výška 1700 mm
- Rovný, bílý
- Vidlice VS-bílá
- KORADO



NOVAPOLOM.CZ ↗

**25 /  
OBKLAD A DLAŽBA  
DO KOUPELEN  
REKTIFIKOVANÝ**

- IMOLA série  
CREATIVE CONCRETE
- Rozměr 30x60cm a 60x60
- Barva Dark grey, black,  
white, beige, grey
- Rektifikované



14/20 ZAŘIZOVACÍ PŘEDMĚTY ↗

TRIMEXREALITY.CZ ↗

# PODLAHY ↘

## 01 / PROJECT FLOORS



## 02 / PROJECT FLOORS



**03 /  
PROJECT FLOORS**



[NOVAPLOM.CZ](http://NOVAPLOM.CZ) ↗

**04 /  
PROJECT FLOORS**



**05 /  
PROJECT FLOORS**



[TRIMEXREALITY.CZ](http://TRIMEXREALITY.CZ) ↗



# Technical Data

## floors@home

floors@home/20 | floors@home/30 | floors@home/40

Covering type according to ISO 10582	Heterogeneous Planks / Tiles, type 1		
Number of colours	28 planks / 7 tiles	77 planks / 27 tiles	21 planks / 4 tiles
Packaging per box/pallet	3.34 m <sup>2</sup> /240.48 m <sup>2</sup>		
Performance classification EN ISO 10582 / ISO 10874	600x600 mm: 3.24 m <sup>2</sup> /233,28 m <sup>2</sup>		
Total thickness ISO 24346	22	23, 31	23, 32, 41
Wearlayer thickness ISO 24340	2.0 mm		
Surface treatment	0.2 mm	0.3 mm	0.4 mm
Bevelled edges	no	yes (depending on design)	
Total weight ISO 23997	3.20 kg/m <sup>2</sup>	3.51 kg/m <sup>2</sup>	3.35 kg/m <sup>2</sup>
Residual indentation ISO 24343-1	≤ 0.1 mm*		
Dimensional stability ISO 23999	≤ 0.15 %*		
Castor chair suitability ISO 4918	yes - using EN 12529, type W		
Underfloor heating EN 1264-2	suitable up to 28°C		
Behaviour to fire EN 13501-1	Bfl-s1		
Resistance to thermal conductivity ISO 8302/ EN 12667	0.02 m <sup>2</sup> K/W		
Electrical propensity when walked upon EN 1815	< 2 k/V		
Impact sound improvement ISO 10140-3	2 dB		
Colour fastness to artificial light ISO 105-B02/02	≥ 7		
Electrostatic characteristics EN 1081	> 10 <sup>2</sup>		
Chemical resistance ISO 26987	conforms**		
Slip resistance	R9 to R10		
Adhesive recommendation	(depending on design resp. emboss: details available on request)		
Maintenance/Cleaning recommendation	see installation instruction		
	Dr. Schutz		

\* Averaged value

\*\* Vis-à-vis the short-term effects of normal, domestic agents.

(Date: 01/01/2019)

Please also note the installation and cleaning and care instructions.



PROJECT FLOORS GmbH • Max-Ernst-Str. 4 • D-50354 Hürth  
 Telefon +49 (0) 2233 9687-0 • Fax +49 (0) 2233 9687-10 • www.project-floors.com • info@project-floors.com

# DVEŘE ↘

## 01 / KOVÁNÍ

- COBRA PAOLA-R
- rozetové kování
- kulatá rozeta
- materiál NEREZ



KOVÁNÍ



## 02 / KOVÁNÍ

- COBRA SALI-R
- rozetové kování
- kulatá rozeta
- materiál NEREZ



## 03 / KOVÁNÍ

- COBRA VISION-R
- rozetové kování
- kulatá rozeta
- materiál NEREZ



## 04 / DVEŘE / POVRCHOVÉ ÚPRAVY: 3D CPL

- Zárubň obložková




## 05 / CPL LAMINÁT

Jedná se o CPL laminát s výraznou strukturou, který dodává dveřím a zárubním jedinečný vzhled. Vyniká snadnou údržbou a odolností proti poškození.



**ARLINGTON**



**AUTHENTIC**



**BARDOLINO**


NOVAPOLOM.CZ ↗



**BÍLÁ PREMIUM**



**FLEETWOOD**



**LYON**



**SHOREWOOD**

# DODAVATELÉ ↘

Developer si vyhrazuje právo na změnu klientského standardu (např. výrobky nebo materiály, kterou jsou součástí standardního vybavení, mohou být zaměněny za jiné výrobky nebo materiály vzhledově, kvalitativně a cenově srovnatelné).

NOVAPOLOM.CZ ↗

## 01 / KOUPELNY

## 02 / PODLAHY

## 03 / DVEŘE

## 04 / DEVELOPER



### KOUPELNY PTÁČEK velkoobchod, a.s.

U Velké ceny 413/4  
Brno-Kohutovice  
IČ: 25501143

#### SHOWROOM:

Nad Porubkou  
2278/31A,  
Ostrava- Poruba

#### KONTAKTNÍ OSOBA:

Marek Popek:  
+420 725 548 068  
marek.popek@ptacek.cz  
[www.koupelnyptacek.cz](http://www.koupelnyptacek.cz)

20/20 DODAVATELÉ ↗



### STYLE Floor Products s.r.o.

Dobrovského 999/4  
Ostrava-Přívov  
IČ: 28577761

#### SHOWROOM:

Dobrovského  
999/4,  
Ostrava-Přívov

#### KONTAKTNÍ OSOBA:

Michal Košč:  
+420 603 289 246  
kosc@stylepodlahy.cz  
[www.stylepodlahy.cz](http://www.stylepodlahy.cz)



### GERBRICH s.r.o.

Nádražní 106  
679 63 Velké Opatovice  
IČ: 26961903

#### SHOWROOM:

Rudná 483/4,  
Ostrava-Vítkovice

#### KONTAKTNÍ OSOBA:

Mattiviová Jana:  
ostrava@gerbrich.com  
+420 734 838 803  
Banincová Lucie:  
banincova@gerbrich.com  
+420 735 730 937  
[www.gerbrich.cz](http://www.gerbrich.cz)



### TRIMEX REALITY, a.s.,

28. října 205/45,  
702 00  
Ostrava  
IČ: 26824019

#### KANCELÁŘ:

Nad Porubkou  
2227/31,  
Ostrava – Poruba

#### KONTAKT:

+420 800 400 600  
info@trimexreality.cz  
[www.trimexreality.cz](http://www.trimexreality.cz)

TRIMEXREALITY.CZ ↗